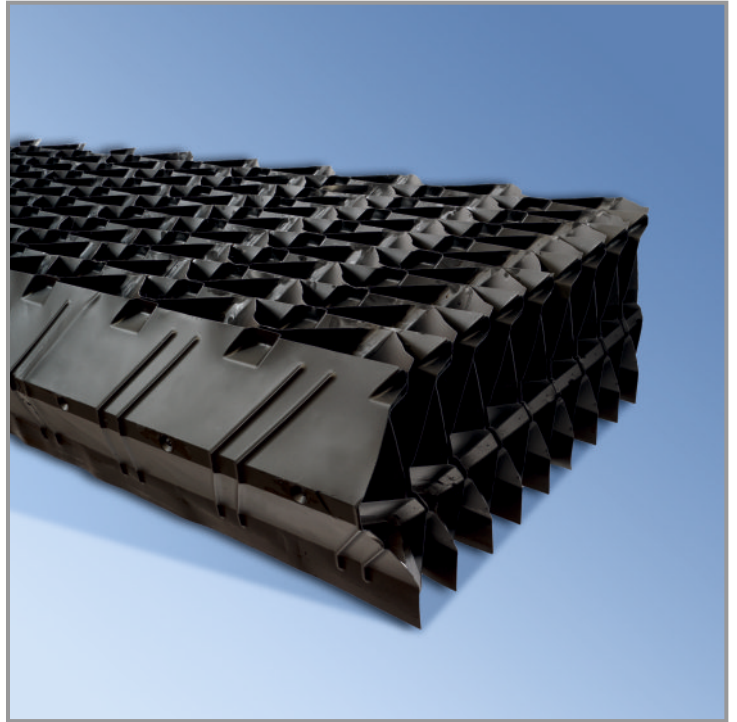


DESCRIZIONE *description*

IL SEPARATORE DI GOCCE CELLULARE CELLDRIIFT 140 a pannello è realizzato mediante l'assemblaggio di fogli in P.V.C. autoestinguente termoformato incollati uno sull'altro. L'esclusiva geometria a flusso direzionato conferisce un'alta resistenza meccanica e le proprietà del materiale impiegato assicurano la massima protezione dagli agenti chimici ed atmosferici.

CELLDRIFT 140 DRIFT ELIMINATOR PANEL is made of solvent-bonded sheets of self-extinguishing, thermoformed PVC. Its unique design controls the drift's flow and results in high mechanical strength. Furthermore, the properties of the material used offer the highest level of protection against chemical degradation and weather exposure.



APPLICAZIONI *applications*

Il disegno del separatore e l'elevata superficie permettono il suo utilizzo nelle seguenti applicazioni:

- Torri di raffreddamento a flusso indotto di grandi dimensioni
- Torri di raffreddamento a flusso incrociato
- Rifacimenti di torri che prevedono un sensibile miglioramento dell'efficienza di separazione

Its design and its high specific surface area allow the use in a large number of applications:

- Large induced draft cooling towers
- Crossflow cooling towers
- Renovations of cooling towers that aim for marked improvement in drift elimination efficiency

VANTAGGI *benefits*

- Autoestinguente
- Leggero e facilmente movimentabile
- Elevata resistenza meccanica
- Resistente ad agenti chimici e biologici
- Struttura autoportante
- Alta efficienza e bassissima perdita di carico

- Self-extinguishing
- Lightweight and easy to move
- High mechanical strength
- Resistant to chemical degradation and biological attack
- Self-supporting structure
- High efficiency and low drift loss



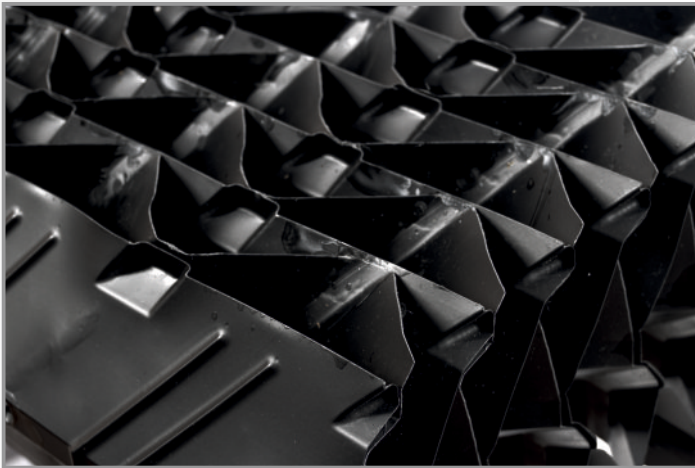
DATI TECNICI - TECHNICAL DATA

Altezza Depth (mm)	Max Velocità aria Max air speed (m/s)	Max distanza appoggi Max distance between supports (mm)	Spessore standard foglio prima della termoformatura Minimum sheet thickness before thermoforming (μ)	Drift Loss %
140	4,5	1200	500	0,002

Materiale / Material	Dimensioni standard / Standard dimensions(*) (mm)
PVC* standard (-5°C / +60°C) PVC* alta temp. / high temp. (-5°C / +75°C) PVC* bassa temp. / low temp. (-40°C / +60°C)	Lunghezza / Length 900/3600 mm Larghezza / Width 300/600 mm con step di 33 mm / in increments of 33 mm

*Il nostro PVC, prima della termoformatura, è fornito da aziende leader a livello europeo e mondiale e rispetta le norme americane in materia di estinguenza, CTI 136 e ASTM E-84.

* Our PVC, before thermoforming, is supplied by leading European and global companies and complies with US extinguishing standards, CTI 136 and ASTM E-84.



(*) Su richiesta: spessori o dimensioni del foglio diverse dallo standard

Per maggiori informazioni tecnico-commerciali vogliate cortesemente contattare i nostri uffici

I dati menzionati possono subire variazioni senza preavviso

(*) On demand: different sheet thickness and dimensions (cut to size)

For additional technical-economical information please contact our departments

Mentioned data may be subjected to change without notice

